



*Electromechanics Commitment Construction Ind. Tr. Co. Ltd.*

EXCLUSIVE CUSTOMERS ONLY

Hinter den riesigen Projekten, die  
Sie mit Bewunderung betrachten,  
stehen **Wir**.



# Unsere Mission



*Dank unserer erfahrenen Mitarbeiter, namhafter Projekte und langjähriger Ingenieurserfahrung vereinen wir, die von unseren Kunden geforderten professionellen Beratungsleistungen in den Bereichen: Architektur, Bauwesen, Mechanik und Elektronik, sowie verschiedene Dienstleistungen für alle Prozesse von der Ideenentwicklung bis zur Bauabnahme, unter einem Dach. Wir, als führender Dienstleister in der Branche, stehen unseren Kunden nicht nur als Berater, sondern auch als Geschäftspartner zur Verfügung.*



# Es Gibt Einen Grund!

*Immer einen Schritt voraus...*

*ETS Entwickelt Bau- und Industrieprojekte nach internationalen Standards und verbindet den Wert seiner Marke, die als hohe Qualität, Nachhaltigkeit und Zuverlässigkeit definiert ist, mit der Originallinie. Mit Verantwortungsbewusstsein, professionellen Mitarbeitern und internationaler Erfahrung streben wir stets nach dem Besten.*

# Warum Wir?

*Wir sind anders;*

*Wir unterstützen jedes Projekt, das wir unterzeichnen, bis zum Ende.*

*Denn wir verfügen über ein professionelles Team, qualifizierte Mitarbeiter, hochwertige Materialien und vor allem Verantwortungsbewusstsein für unsere Arbeit.*

*Wir entwickeln uns ständig weiter, mit 48 Jahren Erfahrung und noch mehr.*

*Jawohl;  
Sie haben Recht, sich für uns zu entscheiden...*



# Unsere Tätigkeitsbereiche

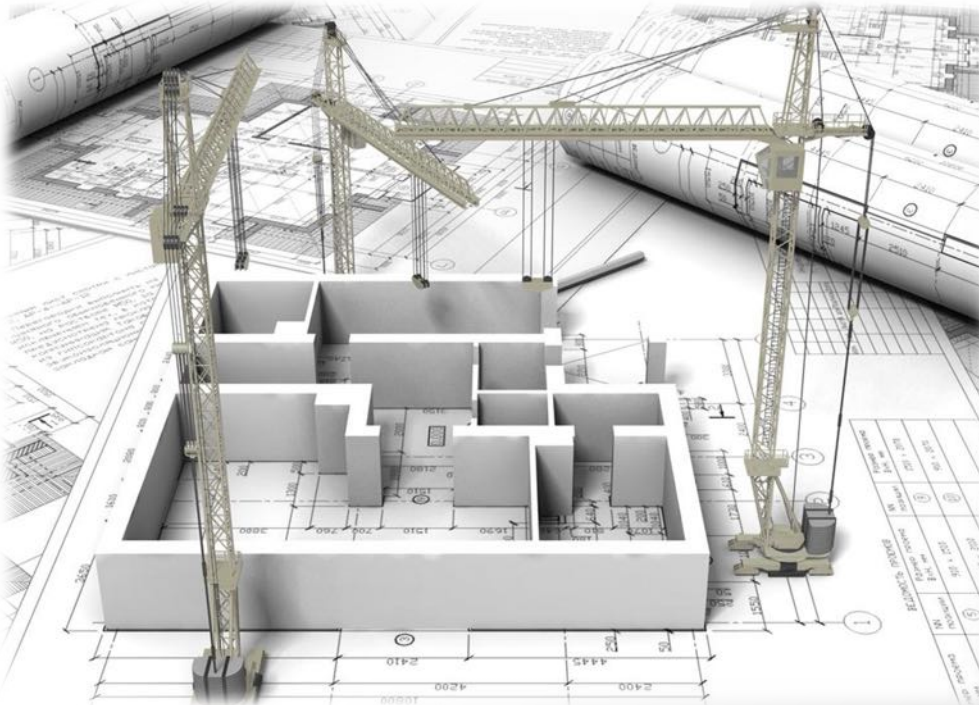
- *Architektur*
- *Bauwesen (Bau von Wohnungen, Fabriken und Infrastruktureinrichtungen)*
- *Projekt- und Beratungsdienstleistungen*
- *Jährliche Wartungs- und Reparaturarbeiten*
- *Mechanische Installation*
  - *Heizung*
  - *Klima*
  - *Belüftung*
  - *Heißöl- und Dampfinstallationen*
  - *Brandschutzsysteme*
    - *Wasserlöschanlagen*
    - *Schaumlöschanlagen*
    - *Gaslöschanlagen*
    - *Brandmelde- und Alarmanlagen*
- *Elektrizität und Elektronik*
  - *Mittelspannung-Installation*
  - *Niederspannung-Installation*
  - *Schwachstrom-Installation*
- *Automatisierung*
  - *Mechanische Automatisierung*
  - *Beleuchtungsautomatisierung*
- *Isolierung*
  - *Heizung-Klima-Lüftung Isolierung*
  - *Heiß Öl, Dampf usw. Installation von Rohr- und Tankisolierungen*
  - *Polyurethan-Isolierung von Rohren und Tanks (Ammoniak- und Glykoleitungen etc.)*
  - *Alle Arten von Wärme-, Schall- und Geräuschisolierungen*



EXCELLENCE IN SCIENCE

## Architektur

In jedem Projekt unternehmen wir große Anstrengungen, um die einzigartigen Eigenschaften, Charakterstrukturen und Bedürfnisse der Kunden zu identifizieren....



## Baukonstruktion

## Projekt & Beratung

- ❖ Mechanik
- ❖ Elektrik
- ❖ Automatisierung



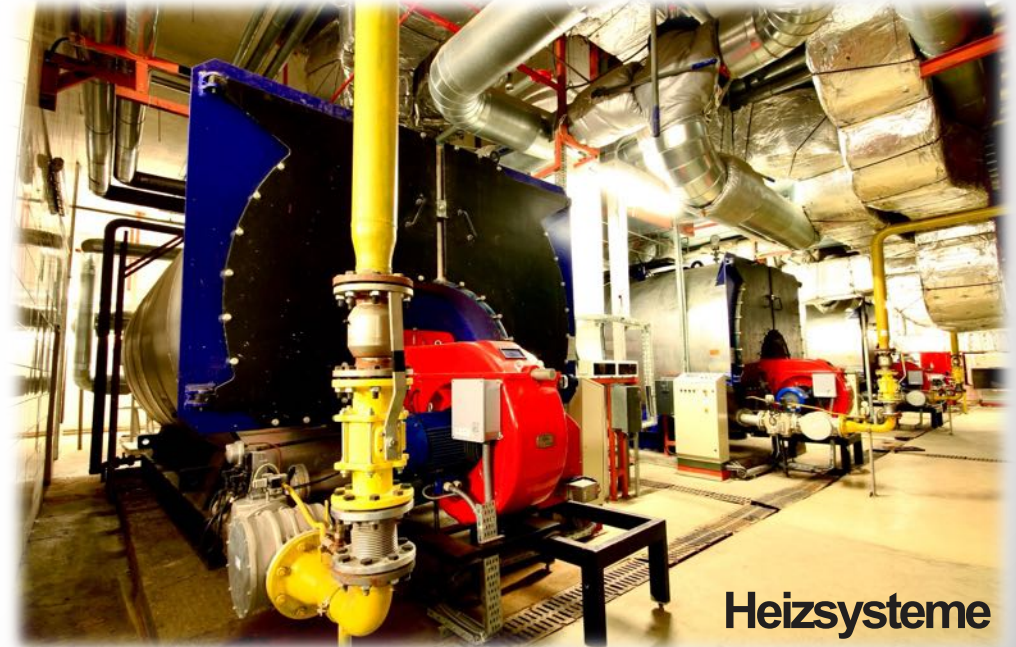
## Jährliche Wartung und Reparatur

**UNGEPLANTE WARTUNGSMETHODE:** Dies ist die Wartung, die durchgeführt wird, wenn Maschinen und Geräte nicht richtig funktionieren.

**GEPLANTE WARTUNGSMETHODE:** Verursacht durch ungeplante Wartungsnachteile, wurde die Verwendung der Methode der geplanten Wartung in Unternehmen verbindlich gemacht. Geplante Wartungsmethoden werden in drei Gruppen eingeteilt.

- 1-Regelmäßige Wartung** (vorbeugende Wartung)
- 2-Vorbeugende Wartung** (proaktive Wartung)
- 3-Anregende Wartung** (vorausschauende Wartung)

# Mechanische Installation



**Heizsysteme**



**Kühlanlagen**



**Lüftungsanlagen**

## Brandmeldeanlagen



## Wasserlöschanlagen



## Schaumlöschanlagen



## Gaslöschanlagen



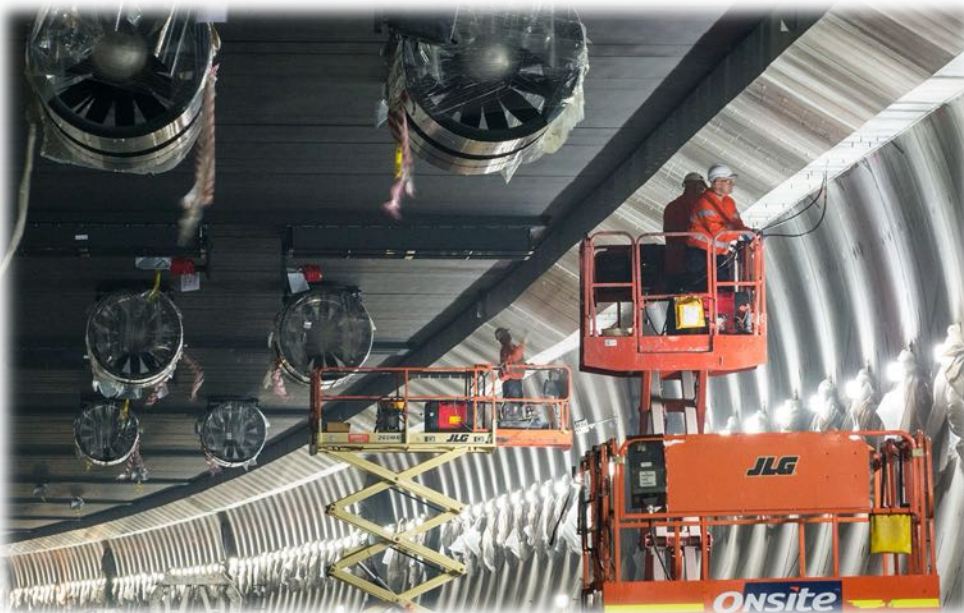
## Elektrostatische Nass Filter



## Elektrostatische Trocken Filter



## Jet-Fans



## Polyethylen-Anlagen



## Automatisierung



## Pool-Systeme



## Wasseraufbereitungs-und Enthärtungssysteme



## Isolierung



# Auftraggeber Für Elektroarbeiten

Unsere Geschäftsbereiche;

- ❖ Mittelspannung-Installation
- ❖ Niederspannung-Installation
- ❖ Schwachstrom-Installation

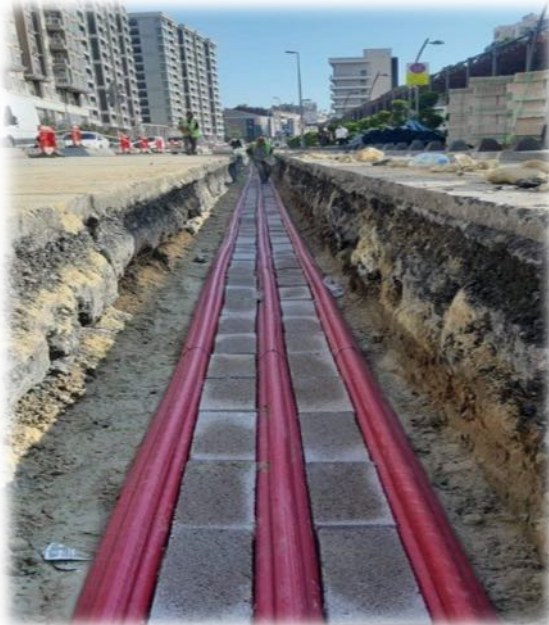


# Mittelspannungsinstallation

Im Bereich der Mittelspannungsinstallation stellen wir die gesamte Infrastruktur auf den Spannungsebenen 6,3 kV, 15 kV und 34,5 kV her.

## Mittelspannung Tranche, Herstellung von Horizontalbohrungen und Oberleitung

- ❖ Ausgrabungen
- ❖ Horizontales Bohren
- ❖ Herstellung von XLPE-Kabeln
- ❖ Keystone, Warnband und Sandverlegung



## Herstellung von Transformator kiosken



## Herstellung von MS-Schaltanlagen und Transformatoren

- ❖ Input Output Cell, Herstellung von Messzellen
- ❖ Herstellung von Breaker Cell und Separator Cell
- ❖ Herstellung von Öl- und Trockentransformatoren
- ❖ Mittelspannungs-SCADA-System



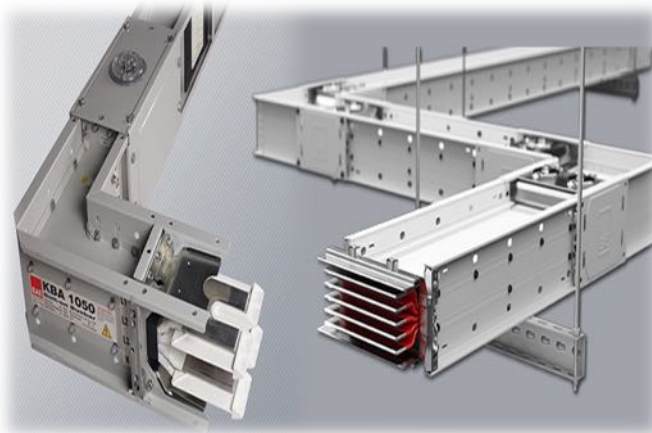
# NS - Installation

Im Bereich der Niederspannungsinstallation führen wir alle Produktionen auf 400-V-, 220-V-Niveau durch.

## Herstellung von Schaltschränken



## Sammelschienensysteme



## Wannen Produktion



## Generatorinstallation



## Beleuchtung und Steckdoseninstallation



## Erdungssysteme



# Schwachstrom Installation

**Daten - Telefon - Systeme**



**CCTV - Systeme**



**Sprachalarmsysteme**



**TV - Systeme**

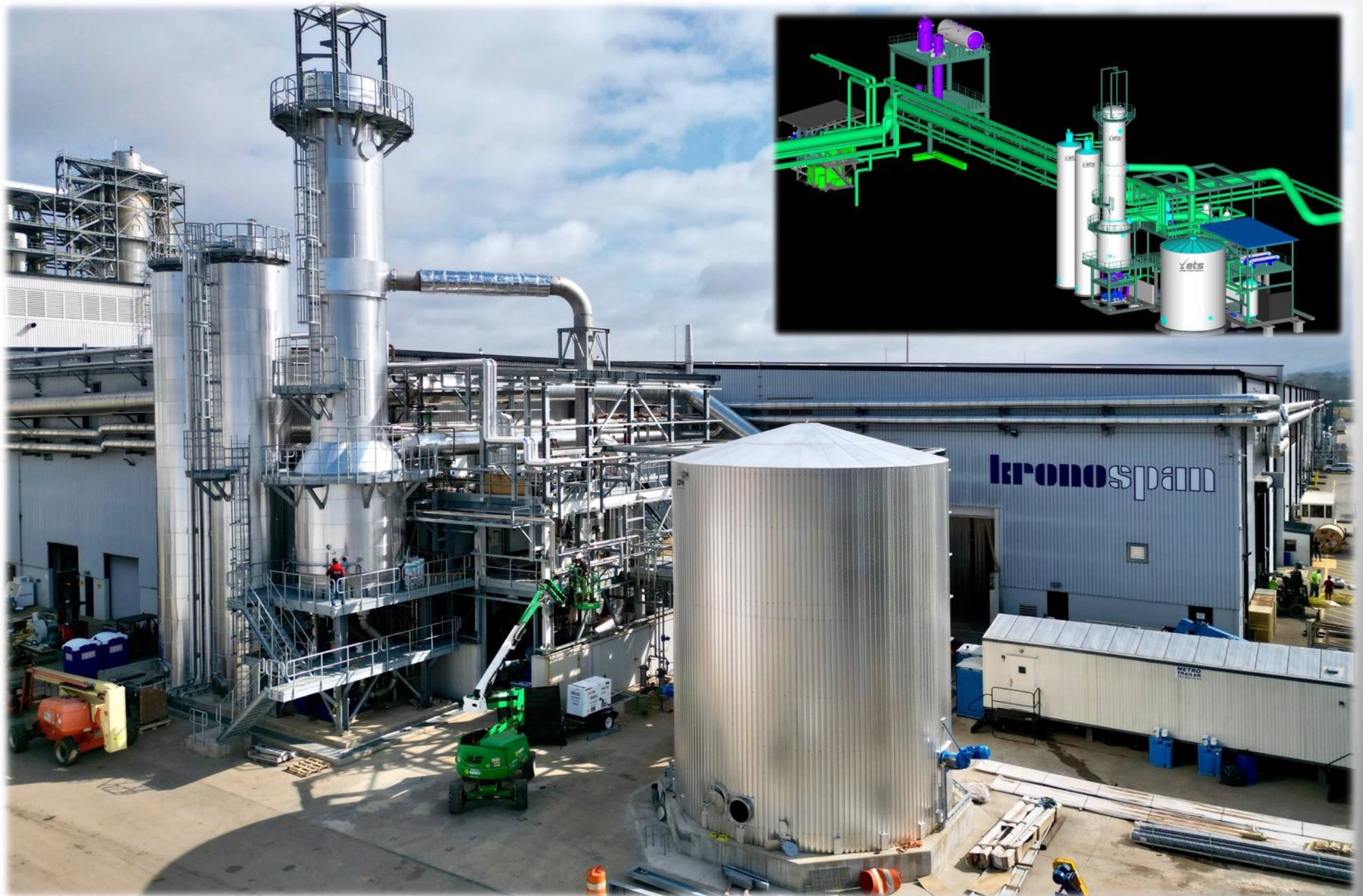


**Solar Energie Systeme**



**Card - Pass - Systeme**





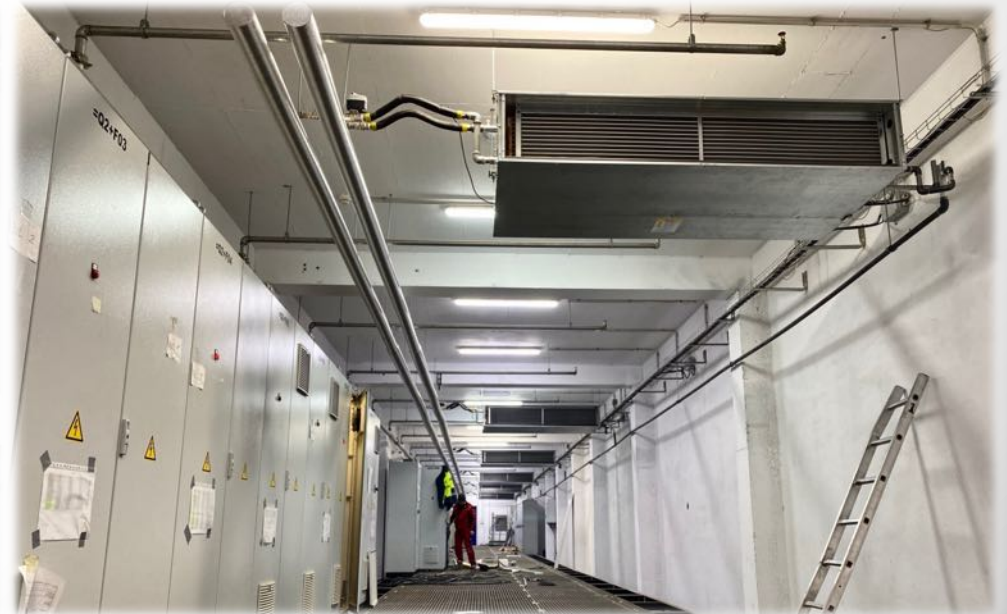










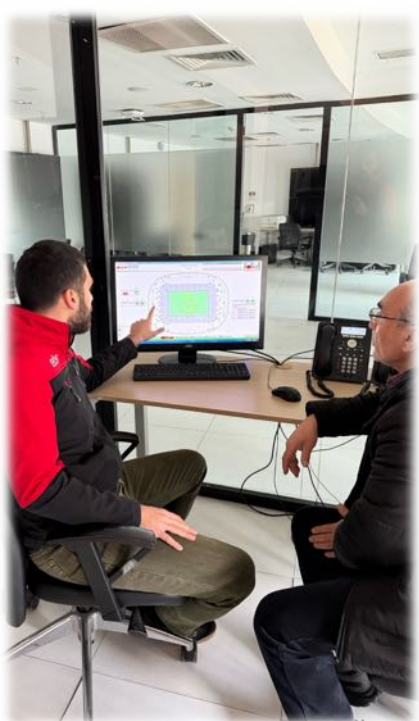


















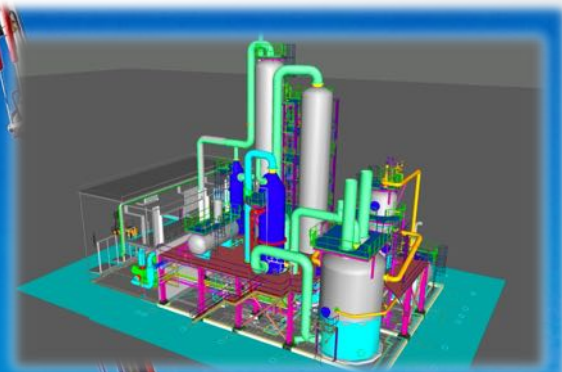












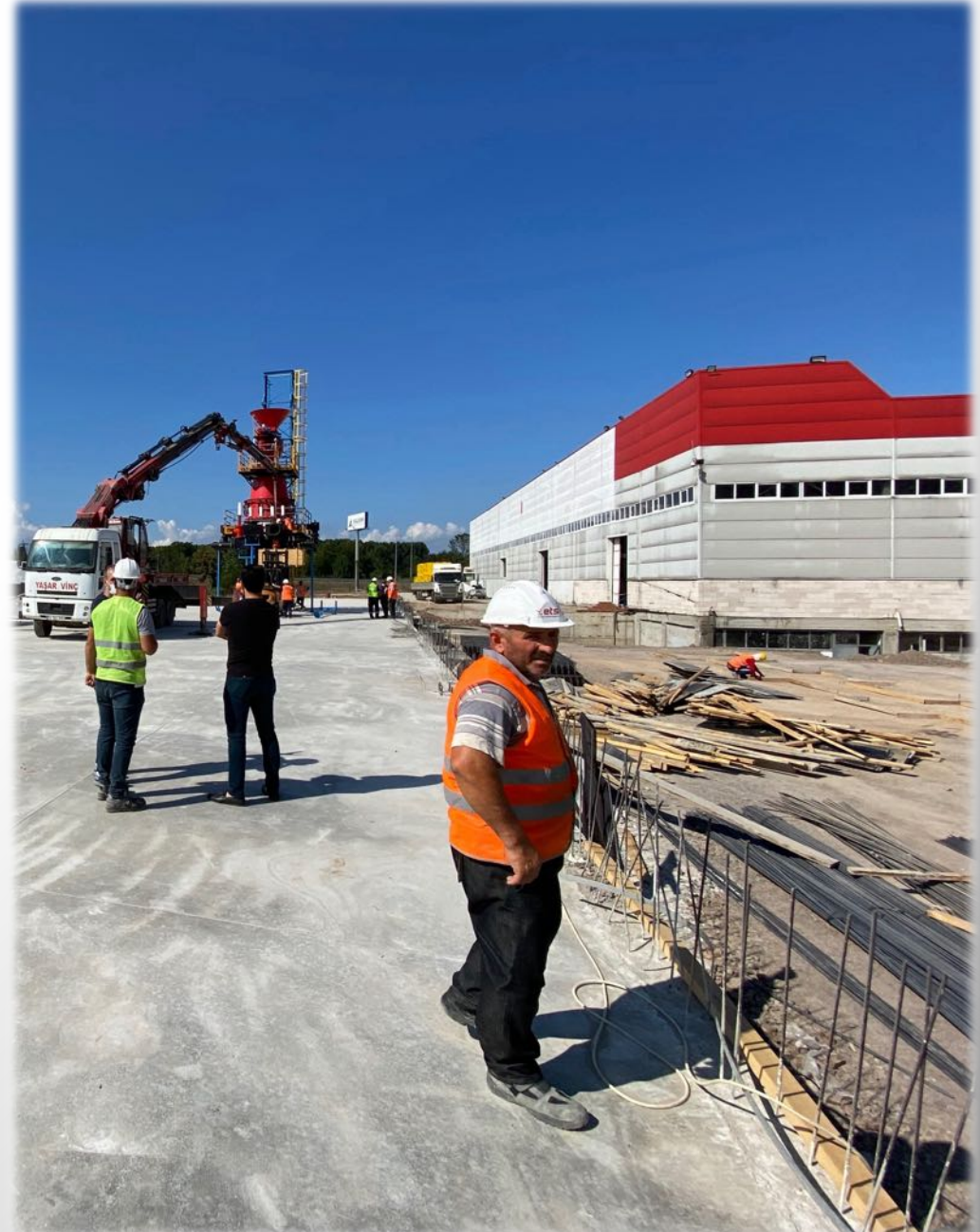


























# LATIFE HANIM STUDENTENWOHNHEIM FÜR 2830 PERSONEN – UŞAK

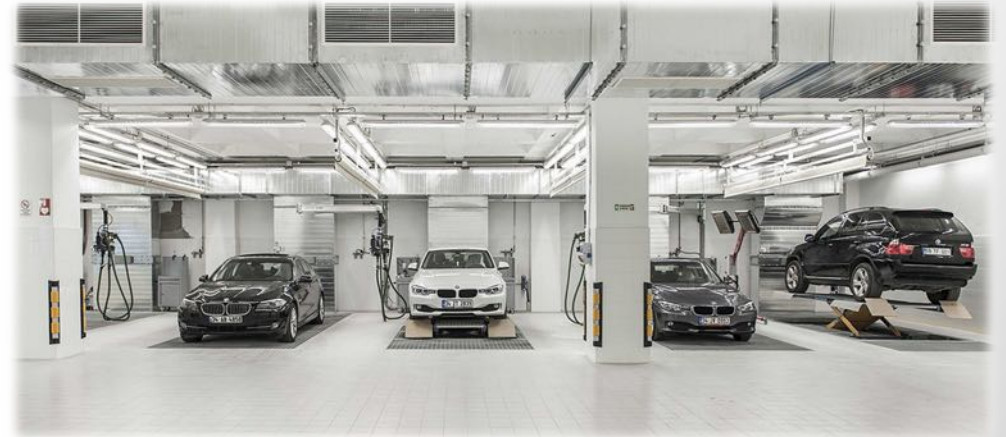












# AMORIUM HOTEL - KASTAMONU







UNSERE WICHTIGSTEN REFERENZEN

